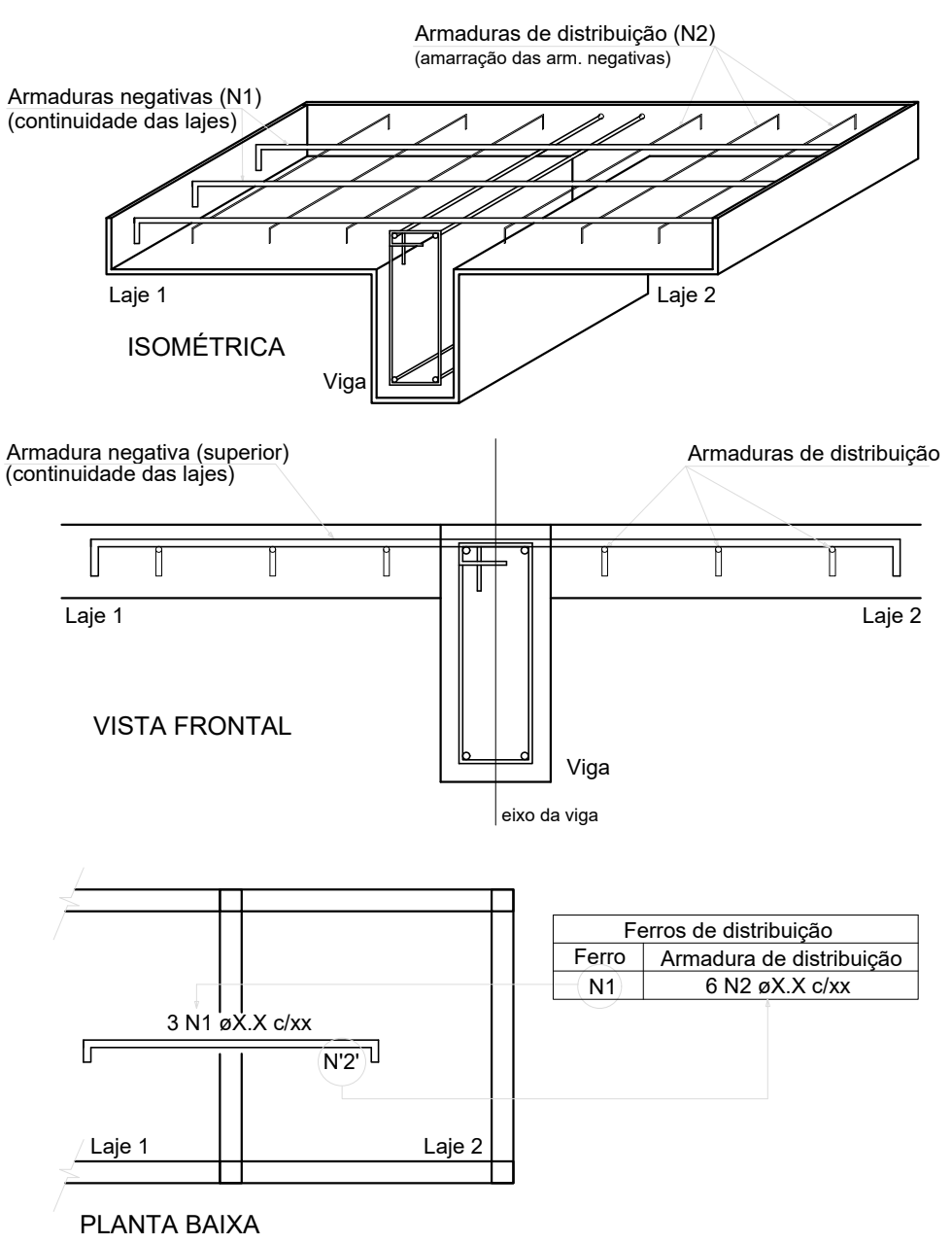


Armação negativa das lajes do pavimento 2º Pavimento (Eixo Y)

Armaduras de distribuição	
Armadura	Armadura de distribuição
N1	11 N2 ø5.0 c/20 C=80
N3	15 N2 ø5.0 c/20 C=80
N4	23 N5 ø5.0 c/20 C=400
N1	11 N2 ø5.0 c/20 C=80
N3	15 N2 ø5.0 c/20 C=80
N13	7 N6 ø5.0 c/20 C=36
N1	11 N7 ø5.0 c/20 C=61
N8	6 N2 ø5.0 c/20 C=80
N8	6 N2 ø5.0 c/20 C=80
N9	8 N2 ø5.0 c/20 C=80
N17	5 N10 ø5.0 c/20 C=48
N18	60 N11 ø5.0 c/20 C=57
N20	46 N12 ø5.0 c/20 C=58
N21	46 N12 ø5.0 c/20 C=58

DETALHE DA ARMADURA SUPERIOR DE CONTINUIDADE DA LAJE  
E MONTAGEM DA ARMADURA DE DISTRIBUIÇÃO



NOTA: A ARMADURA DE DISTRIBUIÇÃO DAS CONTINUIDADES DEVE SER ININTERRUPTA E COM TRASPASSE (CASO HAJA EMENDAS).

RELAÇÃO DO AÇO

Negativos Y					
AÇO	N	DIAM (mm)	QUANT	C.UNIT (cm)	C.TOTAL (cm)
CA60	1	5.0	11	207	2277
	2	5.0	72	80	5760
	3	5.0	12	287	3444
	4	5.0	24	447	10728
	5	5.0	23	400	9200
	6	5.0	7	36	252
	7	5.0	11	61	671
	8	5.0	8	110	880
	9	5.0	4	154	616
	10	5.0	5	48	240
	11	5.0	60	57	3420
CA50	12	5.0	92	58	5336
	13	6.3	4	147	588
	14	6.3	4	84	336
	15	6.3	2	197	394
	16	6.3	2	81	162
	17	6.3	3	98	294
	18	10.0	3	1198	3594
	19	10.0	3	81	243
	20	10.0	3	917	2751
	21	10.0	3	918	2754

RESUMO DO AÇO

AÇO	DIAM (mm)	C.TOTAL (m)	PESO + 10% (kg)
CA50	6.3	17.7	4.8
CA60	10.0	93.4	63.4
	5.0	428.2	72.6
PESO TOTAL (kg)			
CA50	68.1		
CA60	72.6		

Volume de concreto (C-25) = 0.00 m³  
Área de forma = 0.00 m²

BLOCO DO BPM PRANCHAS DE: 47 a 97

REVISÃO	DESCRIÇÃO	REVISADO POR	DATA
REVISÃO 00	EMISSÃO INICIAL	WAGNER DARY	08/03/2024

SECRETARIA DE ESTADO DA SEGURANÇA PÚBLICA		 <b>SERGIPE</b> GOVERNO DO ESTADO	DIRETORIA DE ARQUITETURA E EDIFICAÇÕES PRAÇA TOBIAS BARRETO, nº 20, BAIRRO SÃO JOSÉ CEP: 49050-220 ARACAJU/SE TELS: (79)3216-5454 / (79)98851-9337
TIPO: PROJETO ESTRUTURAL DA CONSTRUÇÃO DO CENTRO INTEGRADO DE SEGURANÇA PÚBLICA (CISP) EM NOSSA SENHORA DA GLÓRIA/SE			Nº DA PRANCHA
ASSUNTO: BLOCO DO BPM ARM. NEGATIVA DAS LAJES DO 2º PAVIMENTO DIR. Y			87/348
END.: RUA ANTÔNIO JOAQUIM DE FARIAS, S/N - N. SRA DA GLÓRIA - SE			
AUTOR DO PROJETO: WAGNER DARY DA SILVA			
RESPONSÁVEL TÉCNICO: WAGNER DARY DA SILVA RN: 270771497-6			
ESCALA: INDICADA	DATA: 03/2024	DESENHISTA: WAGNER DARY	